

## Seif metalic cu cheie și încuietoare electronică



**Instrucțiuni de utilizare**  
**Traducerea instrucțiunilor originale**

## Deschiderea seifului

1. Introduceți codul (codul original din fabrică este 1,5,9) și apăsați (A, C "sau" \* ") sau " B (" E "sau" # "). Lumina verde se va aprinde, rotiți cheia sau butonul în termen de 5 secunde (dacă există un mâner, rotiți mai întâi mânerul) și trageți pentru a deschide seiful.

2. De fiecare dată când este apăsată o tastă, LED-ul galben se aprinde și se aude un semnal sonor scurt, indicând că un număr a fost stocat în memoria microprocesorului. Atunci când codul este introdus corect, după apăsarea tastei "A" sau "B", LED-ul galben va clipi scurt și se va auzi un semnal sonor scurt. Dacă, după introducerea codului, LED-ul galben clipește mai mult timp și se aude un semnal sonor mai lung, înseamnă că codul a fost introdus cod incorect. Introducerea codului greșit de trei ori va bloca posibilitatea de a introduce codul pentru următoarele 20 de secunde. Dacă următoarele trei încercări sunt incorecte, codul va fi blocat timp de 5 minute.

## Închiderea seifului

Închideți ușa seifului și apoi rotiți butonul în poziție verticală.

## Modificarea codului

Deschideți ușa seifului și apoi apăsați butonul roșu. Când LED-ul galben se aprinde, trebuie să introduceți noul cod în termen de 30 de secunde și apoi să apăsați butonul "A" sau "B" p e n t r u a confirma modificarea. Noul cod trebuie să fie format din: 3 până la 8 cifre. Dacă introduceți un cod de sintaxă incorect, LED-ul galben va clipi și se va auzi un semnal sonor, repetați procedura pentru a schimba codul.

## Cheie universală

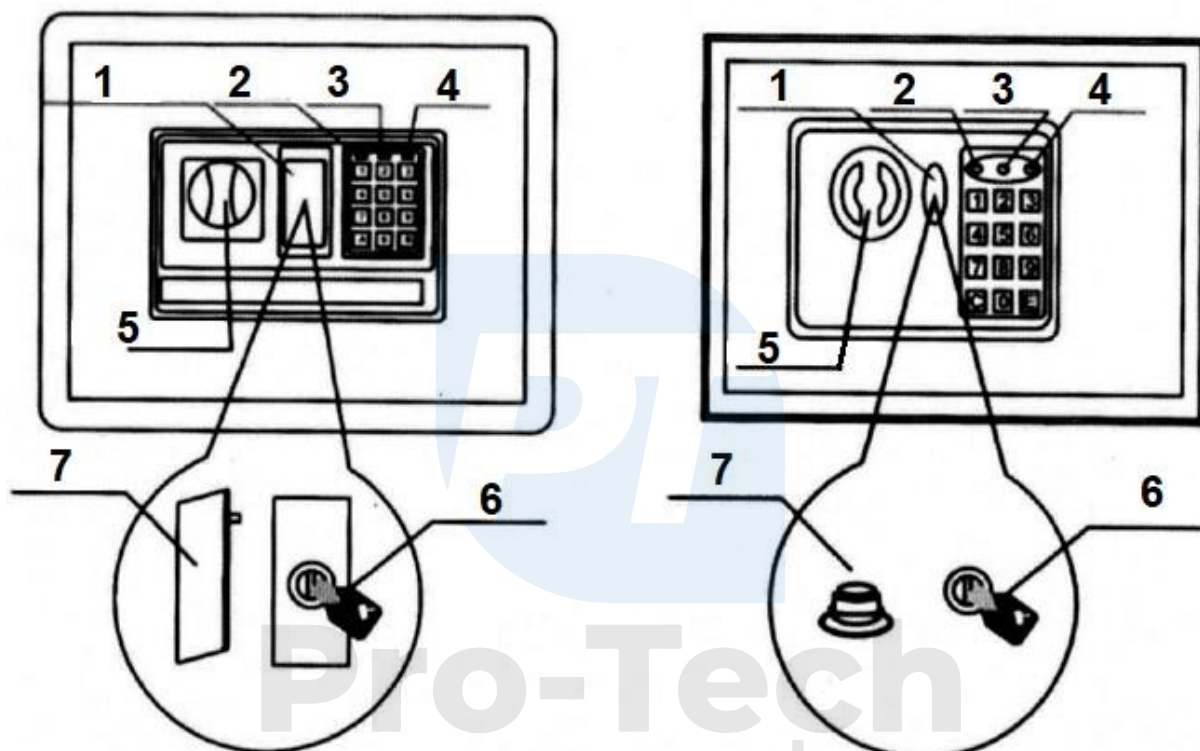
Dacă ați uitat codul, utilizați cheia principală. Mai întâi trebuie să scoateți capacul care fixează încuietoarea cheii principale. Capacul se află lângă butonul care deschide seiful. După ce ați îndepărtat capacul, introduceți cheia în încuietoare și rotiți-o în sens antiorar, apoi rotiți butonul pentru a deschide seiful. Ușa seifului poate fi apoi deschisă.

**Atenție! Cheia principală nu trebuie să fie încuiată în interiorul seifului.**

## Înlocuirea bateriei

Dacă lumina roșie este aprinsă, înseamnă că bateriile de alimentare trebuie înlocuite. Înainte de a închide ușa, verificați dacă bateriile sunt introduse corect. Tipul de baterii utilizate sunt de 4

Baterii AA (1,5 V). Toate cele patru baterii trebuie înlocuite, nu utilizați baterii parțial folosite împreună cu baterii noi. Acest lucru va scurta durata de viață a bateriilor. De asemenea, se recomandă ca toate bateriile să fie de la un singur producător.



1	Copertă
2	LED verde
3	LED roșu
4	LED galben
5	Buton sau tastă
6	Cheie
7	Copertă

1	Copertă
2	LED galben
3	LED roșu
4	LED verde
5	Buton sau tastă
6	Cheie
7	Copertă